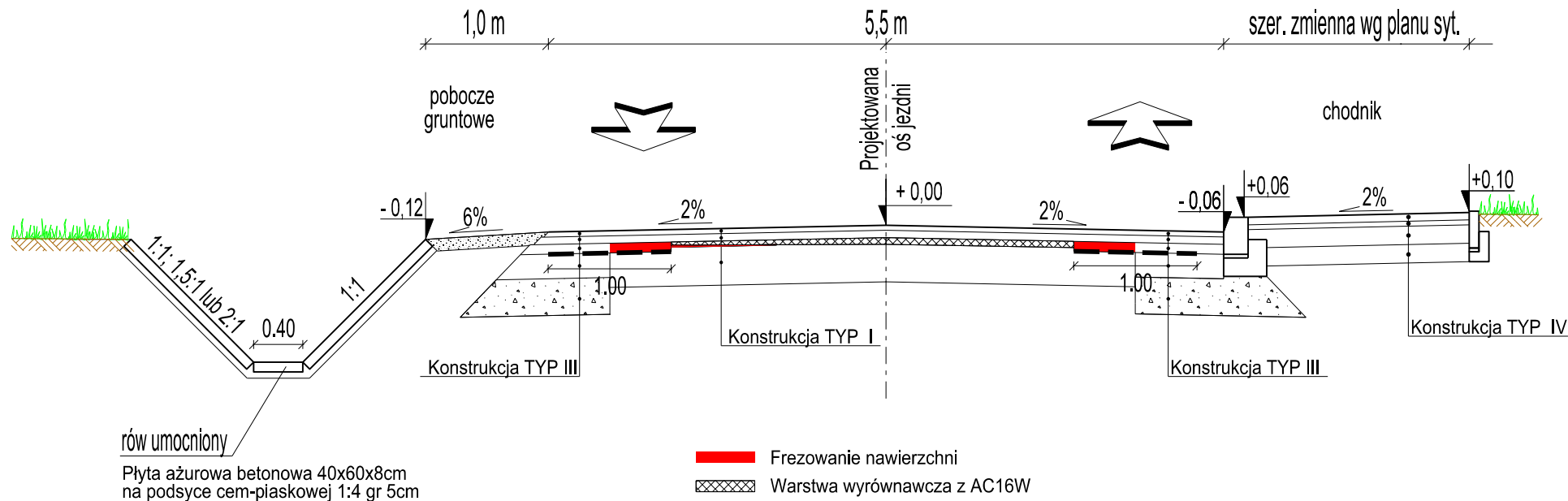


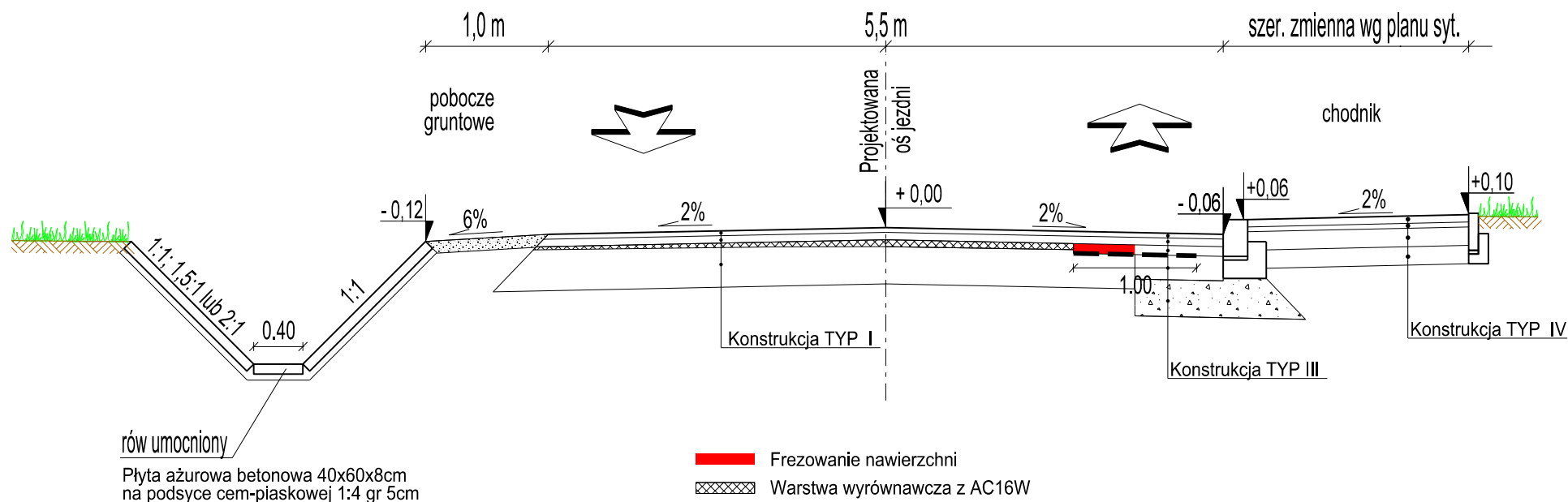
-8- Droga Powiatowa 3509W - Przekrój półuliczny

klasa drogi - L
prędkość projektowa Vp = 40 km/h



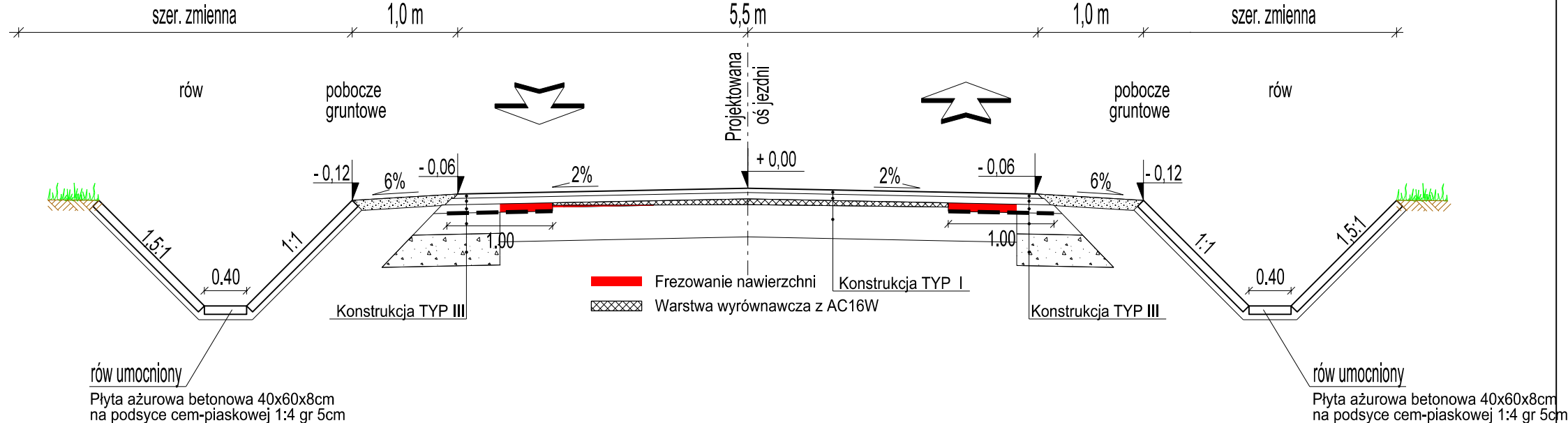
-9- Droga Powiatowa 3509W - Przekrój półuliczny

klasa drogi - L
prędkość projektowa Vp = 40 km/h



-10- Droga Powiatowa 3509W - Przekrój szlakowy

klasa drogi - L
prędkość projektowa Vp = 40 km/h



Konstrukcja TYP I - wzmocnienie istniejącej nawierzchni

Warstwa ścieralna AC 11S - 4cm
Warstwa wiążąca AC 16W - 6cm
Warstwa wyrównawcza z AC16W min. gr 4cm max. 8cm
Zfrezowana warstwa asfaltowa - grubość zmienna
Istniejąca nawierzchnia asfaltowa

Konstrukcja TYP III - poszerzenie istniejącej nawierzchni

Warstwa ścieralna AC 11S - 4cm
Warstwa wiążąca AC 16W - 6cm
Podbudowa zasadnicza AC 22P - 8cm
Geosiatka o sztywnych węzłach - wytrzymałość na rozciąganie 80kN/m - szer. 1m
Podbudowa z mieszanki niezwiązanej z kruszywa C50/30 - 0/31,5 mm - 20 cm
Warstwa wzmocnienia podłoża z gruntu stabilizowanego cementem C0,4/0,5 - 30 cm
Istniejące podłoże gruntowe

KŁSM* - kruszywao łamene stabilizowane mechanicznie

Konstrukcja TYP IV - konstrukcja chodnika

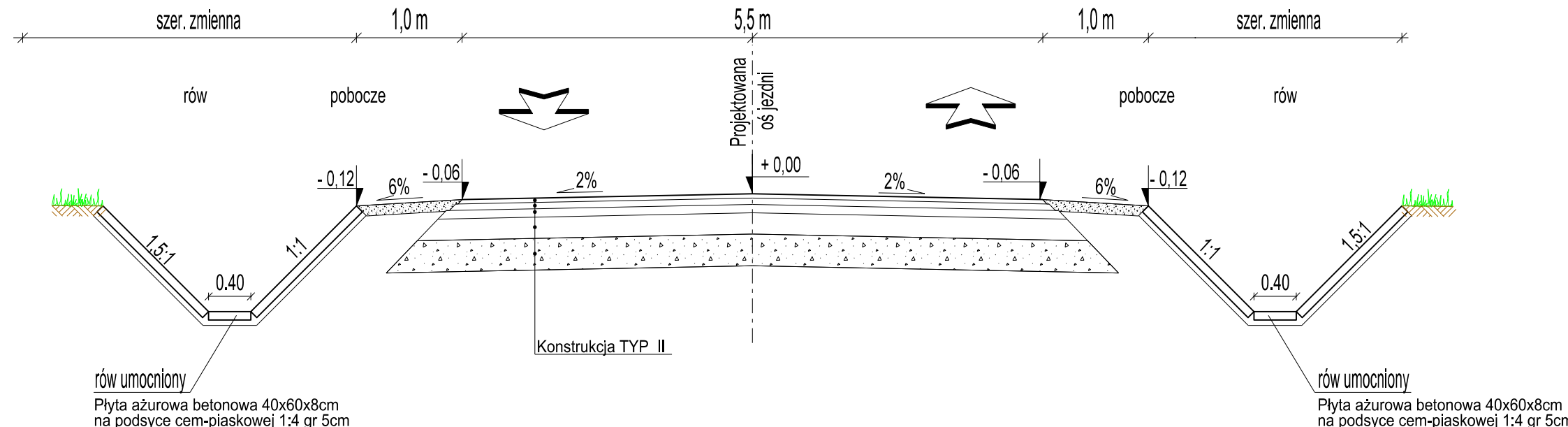
Kostka betonowa wibroprasowania - 6cm
Podsyпка cem-plas. 1:4 - gr 4cm
Podbudowa pomocnicza z KŁSM* 0-31,5mm - 15cm
Wzmocnienie podłoża gruntowego z gruntu stabilizowanego cem. C04/05 - gr.15cm
Istniejące podłoże gruntowe - min. E2=25MPa

KŁSM* - kruszywao łamene stabilizowane mechanicznie

PROJEKT	Przebudowa drogi powiatowej nr 3509W Gulin - Wsola - Wojciechów, na terenie gminy Jastrzębia		
ADRES	woj. mazowieckie, powiat radomski, gmina Jastrzębia Owadów		
FAZA	Projekt Wykonawczy		
INWESTOR	POWIATOWY ZARZĄD DRÓG PUBLICZNYCH w Radomiu ul. Graniczna 24 26-600 Radom		
JEDNOSTKA DOKUMENTACJI	Pracownia Projektowa "RoadWay" ul. Klimontowska 15b 04-672 Warszawa tel. 660 42 46 44, 601 93 71 83		
TYTUŁ RYSUNKU	Przekroje normalne		
PROJEKTANT	mgr inż. Grzegorz KOWALIK upr. nr LUB/0207/POOD/08	Podpis	
OPRACOWAŁ	Marcin Zień	Podpis	
SPRAWDZAJĄCY	mgr inż. Rafał GRUDNIEWICZ upr. nr MAZ/0168/POOD/11	Podpis	
Skala: 1:50	Rewizja: 0	Data 12-12-2016	Numer rysunku: 3.2

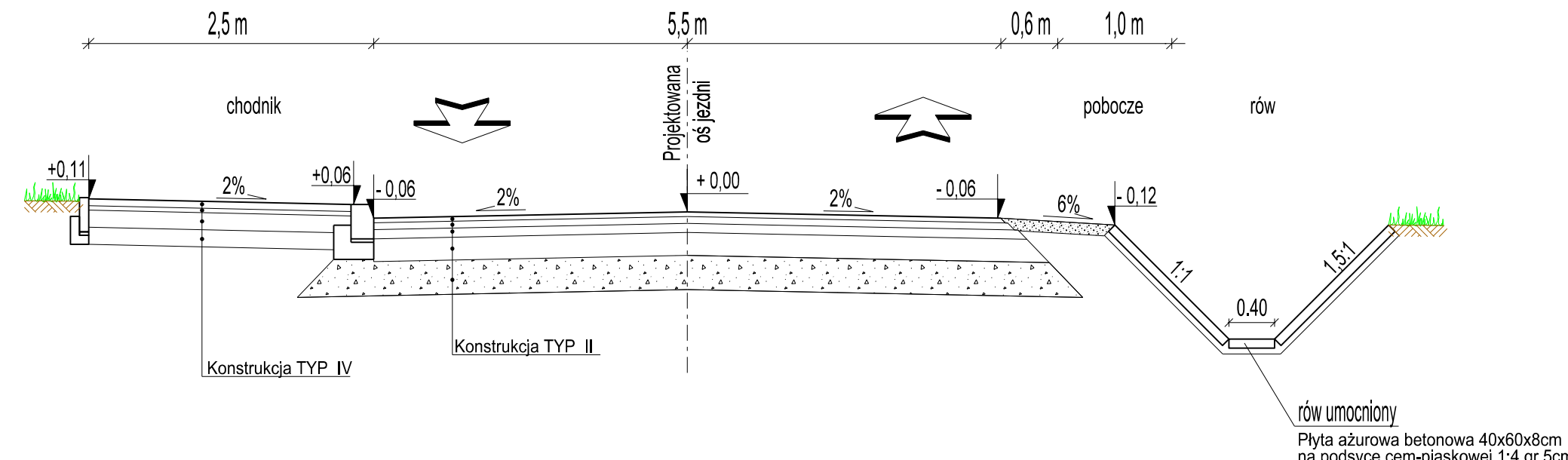
-1- Droga Powiatowa 3509W - Przekrój szlakowy

klasa drogi - L
prędkość projektowa Vp = 40 km/h



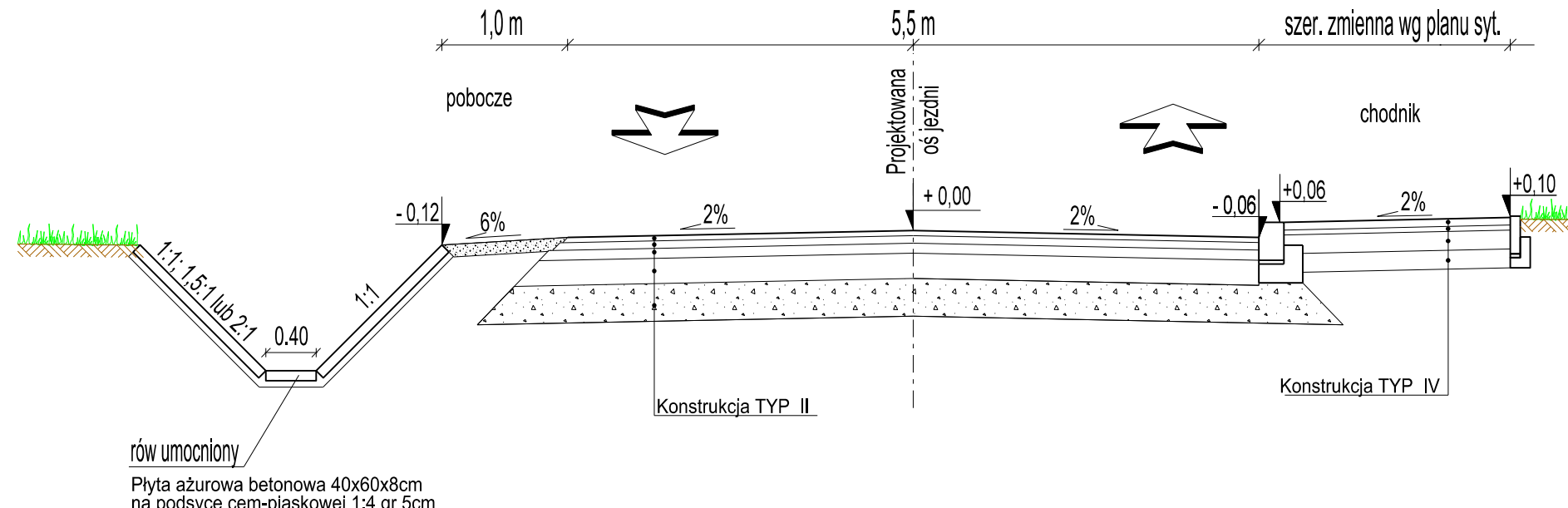
-2- Droga Powiatowa 3509W - Przekrój uliczny

klasa drogi - L
prędkość projektowa Vp = 40 km/h



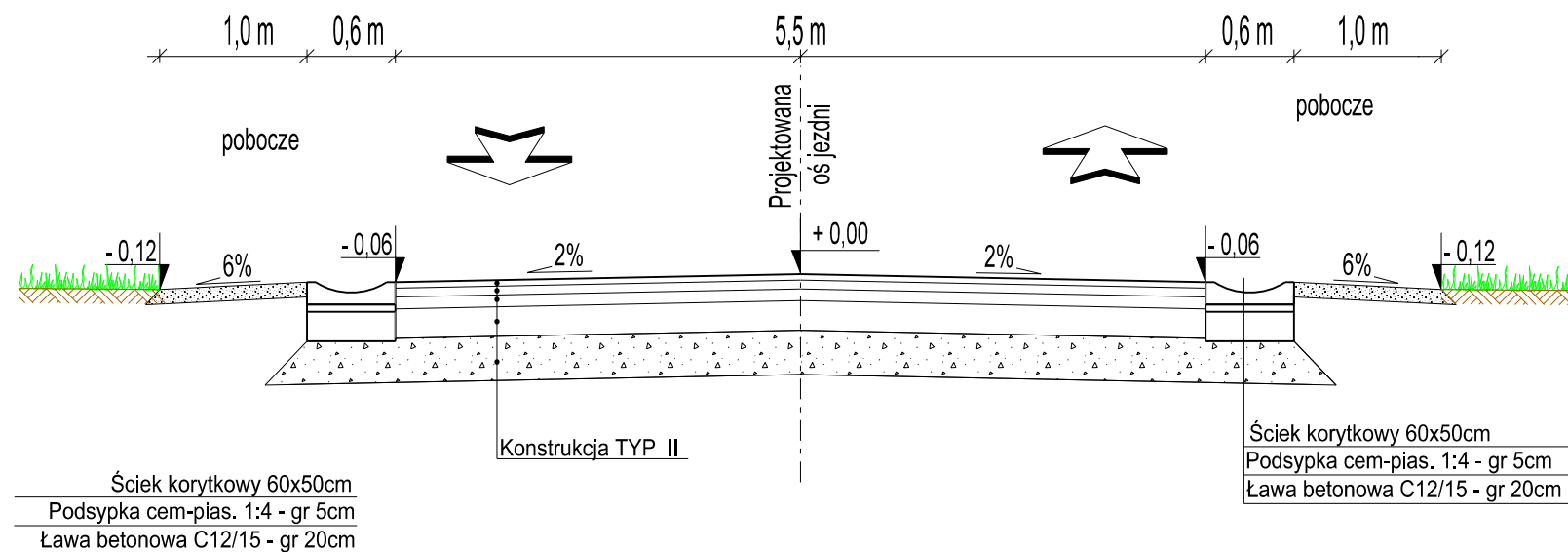
-3- Droga Powiatowa 3509W - Przekrój półuliczny

klasa drogi - L
prędkość projektowa Vp = 40 km/h



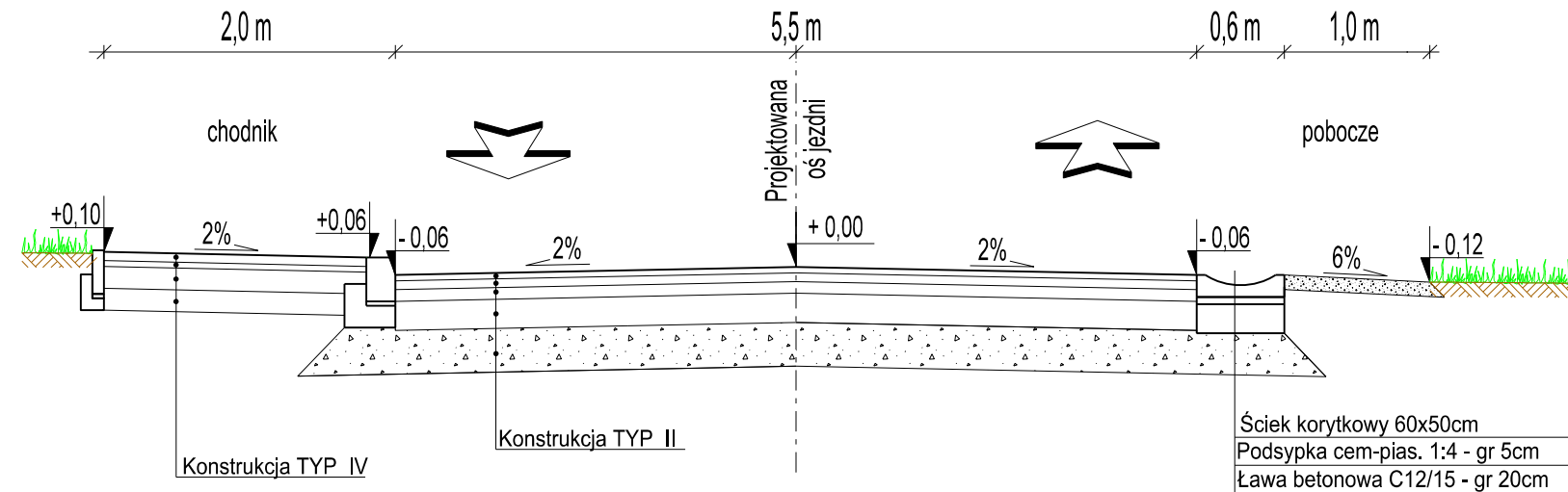
-4- Droga Powiatowa 3509W - Przekrój uliczny

klasa drogi - L
prędkość projektowa Vp = 40 km/h



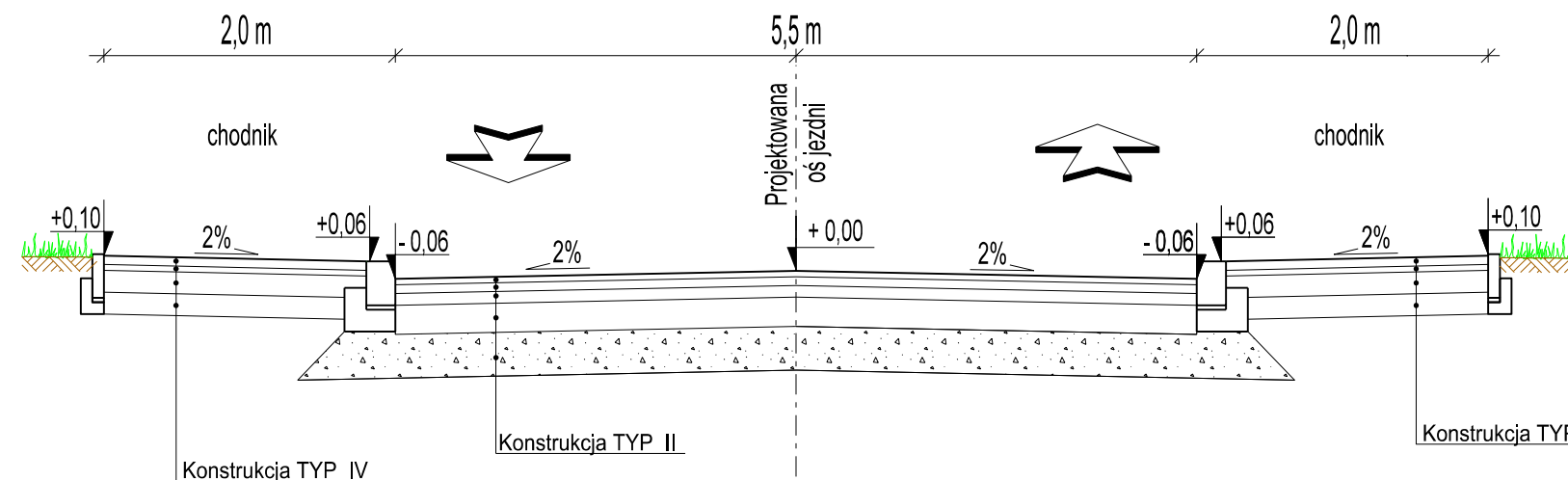
-5- Droga Powiatowa 3509W - Przekrój uliczny

klasa drogi - L
prędkość projektowa Vp = 40 km/h



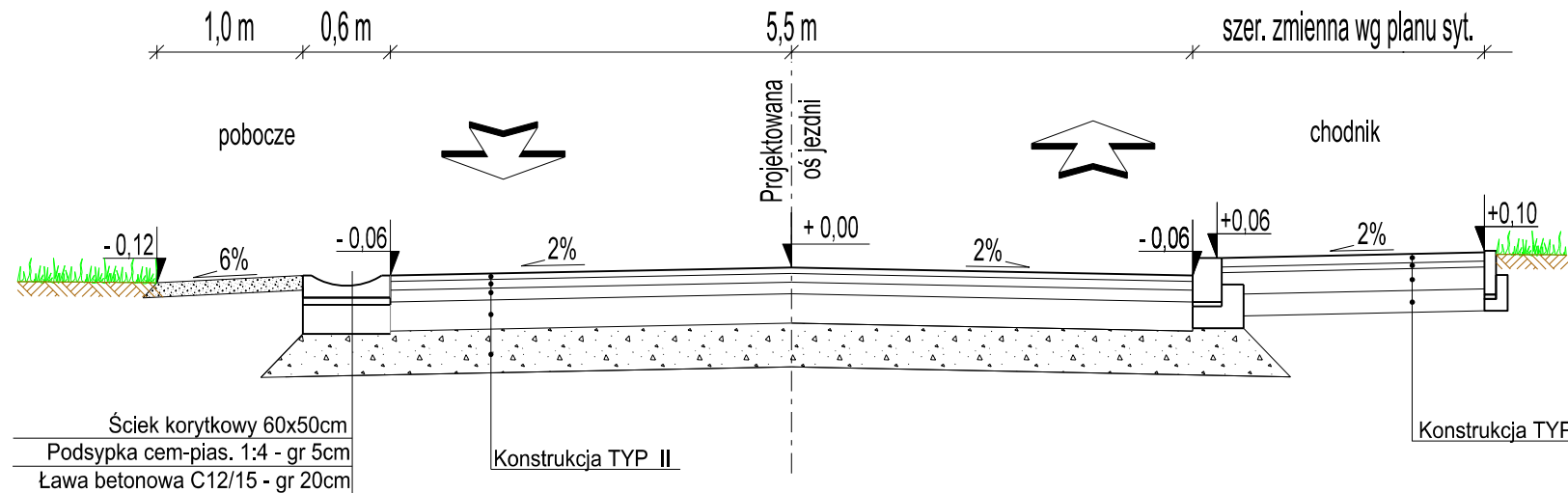
-6- Droga Powiatowa 3509W - Przekrój uliczny

klasa drogi - L
prędkość projektowa Vp = 40 km/h



-7- Droga Powiatowa 3509W - Przekrój uliczny

klasa drogi - L
prędkość projektowa Vp = 40 km/h



Konstrukcja TYP II - nowa nawierzchnia

Warstwa ścierna AC 11S - 4cm
Warstwa wiążąca AC 16W - 6cm
Podbudowa zasadnicza AC 22P - 8cm
Podbudowa z mieszanki niezwiązanej z kruszywa C50/30 - 0/31,5 mm - 20 cm
Warstwa wzmocnienia podłoża z gruntu stabilizowanego cementem C0,4/0,5 - 30 cm

Istniejące podłoże gruntowe

KŁSM* - kruszywao lamene stabilizowane mechanicznie

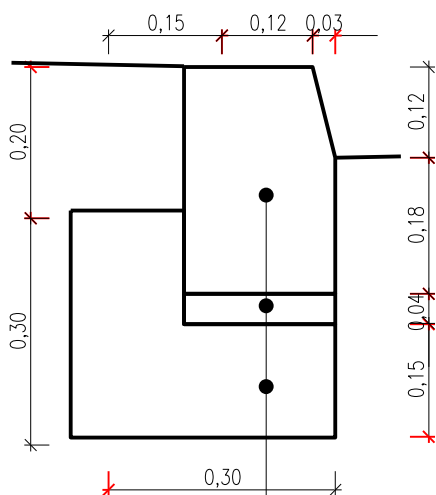
Konstrukcja TYP IV - konstrukcja chodnika

Kostka betonowa wibroprasowania - 6cm
Podsyпка cem-pias. 1:4 - gr 4cm
Podbudowa pomocnicza z KŁSM* 0-31,5mm - 15cm
Wzmocnienie podłoża gruntowego z gruntu stabilizowanego cem. C04/05 - gr.15cm

Istniejące podłoże gruntowe - min. E2=25MPa

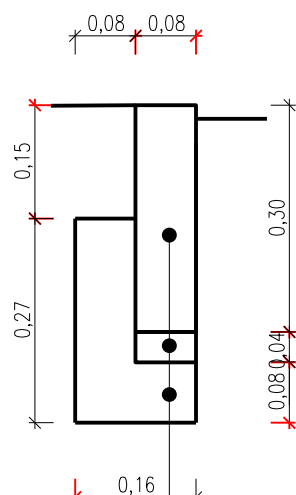
PROJEKT	Przebudowa drogi powiatowej nr 3509W		
ADRES	Gulín - Wsola - Wojciechów, na terenie gminy Jastrzębia		
FAZA	Projekt Wykonawczy		
INWESTOR	POWIATOWY ZARZĄD DRÓG		
JEDNOSTKA DOKUMENTACJI	Pracownia Projektowa "RoadWay"		
TYTUŁ RYSUNKU	Przekroje normalne		
PROJEKTANT	mgr inż. Grzegorz KOWALIK	Podpis	
OPRACOWAŁ	Marcin Zień	Podpis	
SPRAWDZAJĄCY	mgr inż. Rafał GRUDNIEWICZ	Podpis	
Skala:	Rewizja:	Data	Numer rysunku:
1:50	0	12-12-2016	3.1

KRAWĘŻNIK 15x30CM NA ŁAWIE Z OPOREM OBRZEŻE 8x30CM NA ŁAWIE Z OPOREM
skala 1:10 skala 1:10



30cm	krawężnik betonowy 20x30cm z betonu B-30 i nasiąkliwości $\leq 5\%$
4cm	podsyпка cementowo-piaskowa (o c:w - 1:4)
15cm	ława z oporem z betonu C12/15

30CM NA ŁAWIE Z OPOREM
skala 1:10



30cm	obrzeże betonowe 8x30cm
4cm	podsyпка cementowo-piaskowa (o c:w - 1:4)
8cm	ława z oporem z betonu (12/15)

0.75 5.00 0.75

Granica pasa drogowego

Przepust d400

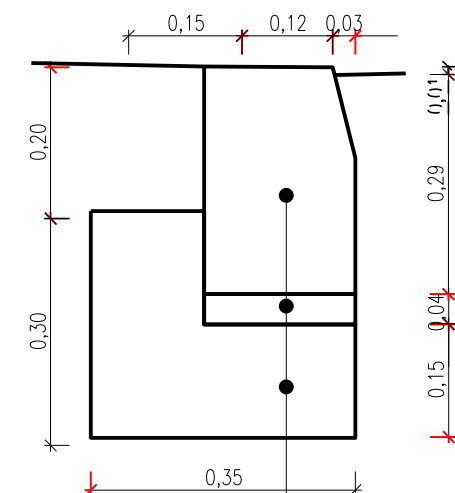
R 3.00

Opornik betonowy 12x25x100 cm

R 3.00

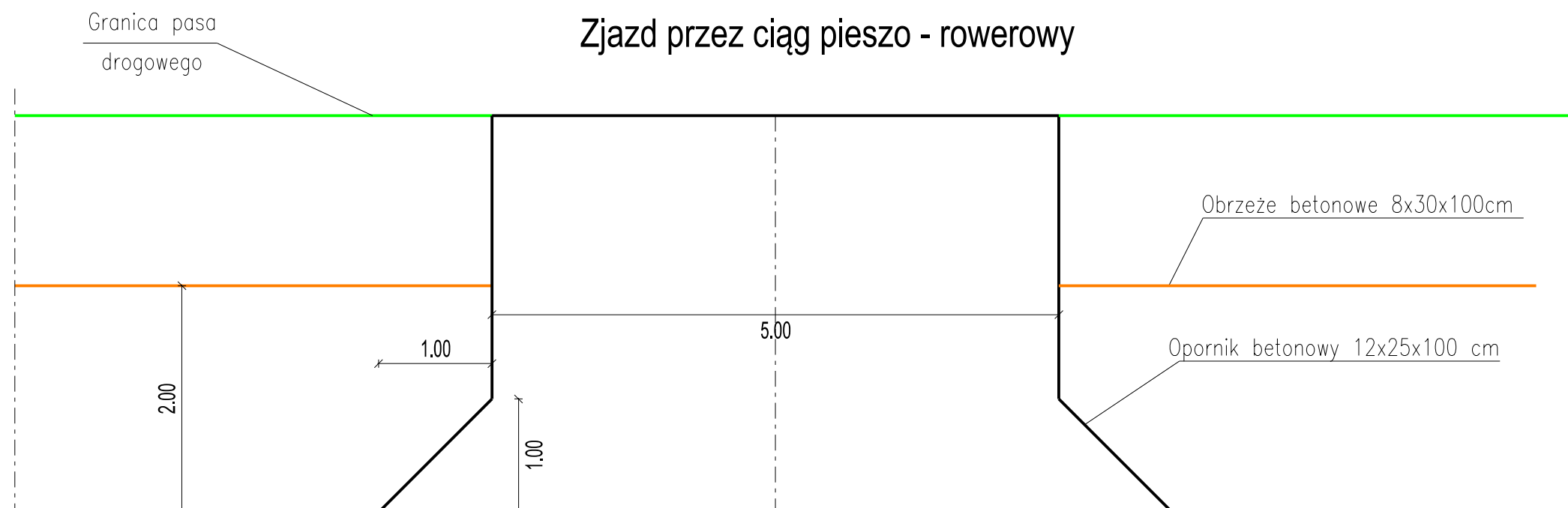
Krawężnik nawierzchni

KRAWĘŻNIK WTOPIONY 15x30CM NA ŁAWIE Z OPOREM
skala 1:10



30cm	krawężnik betonowy 20x30cm z betonu B-30 i nasiąkliwości $\leq 5\%$
4cm	podsyпка cementowo-piaskowa (o c:w - 1:4)
15cm	ława z oporem z betonu C12/15

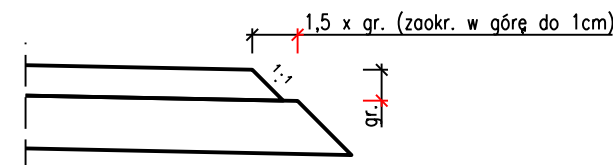
Zjazd przez ciąg pieszo - rowerowy



Krawężnik betonowy 20x30x100cm

Obniżony krawężnik betonowy 20x30x100cm
Szczegół 1.5.

SZCZEGÓŁ 1.4
SCHEMAT SCHODKOWANIA WARSTW KONSTRUKCYJNYCH



Uwagi ogólne:

1. Ukształtowanie wysokościowe zjazdów zostanie dopasowane do warunków lokalnych (indywidualnie dla każdego zjazdu).

PROJEKT	Przebudowa drogi powiatowej nr 3509W Gulin - Wsola - Wojciechów, na terenie gminy Jastrzębia		
ADRES	woj. mazowieckie, powiat radomski, gmina Jastrzębia Owadów		
FAZA	Projekt Wykonawczy		
INWESTOR	 POWIATOWY ZARZĄD DRÓG PUBLICZNYCH w Radomiu ul. Graniczna 24 26-600 Radom		
JEDNOSTKA DOKUMENTACJI	 Pracownia Projektowa "RoadWay" ul. Klimontowska 15b 04-672 Warszawa tel. 660 42 46 44, 601 93 71 83		
TYTUŁ RYSUNKU	Szczegóły konstrukcyjne		
PROJEKTANT	mgr inż. Grzegorz KOWALIK upr. nr LUB/0207/POOD/08		Podpis
OPRACOWAŁ	Marcin Zień		Podpis
SPRAWDZAJĄCY	mgr inż. Rafał GRUDNIEWICZ upr. nr MAZ/0168/POOD/11		Podpis
Skala: 1:50	Revizja: 0	Data 12-12-2016	Numer rysunku: 3.3